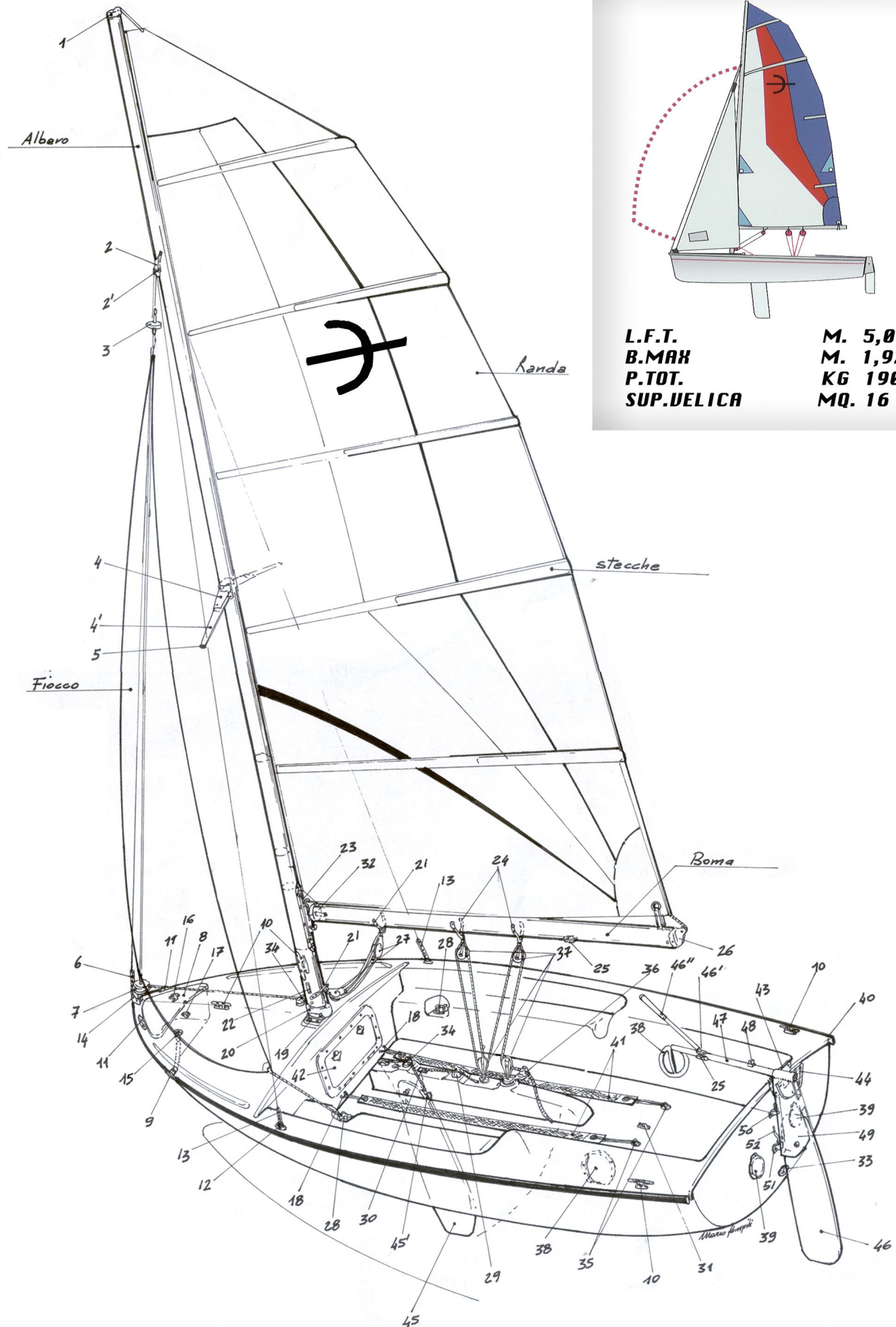




TRIDENTE >> 16

COMPONENTISTICA



L.F.T.	M. 5,00
B.MAX	M. 1,92
P.TOT.	KG 190
SUP.VELICA	MQ. 16



COMPONENTISTICA

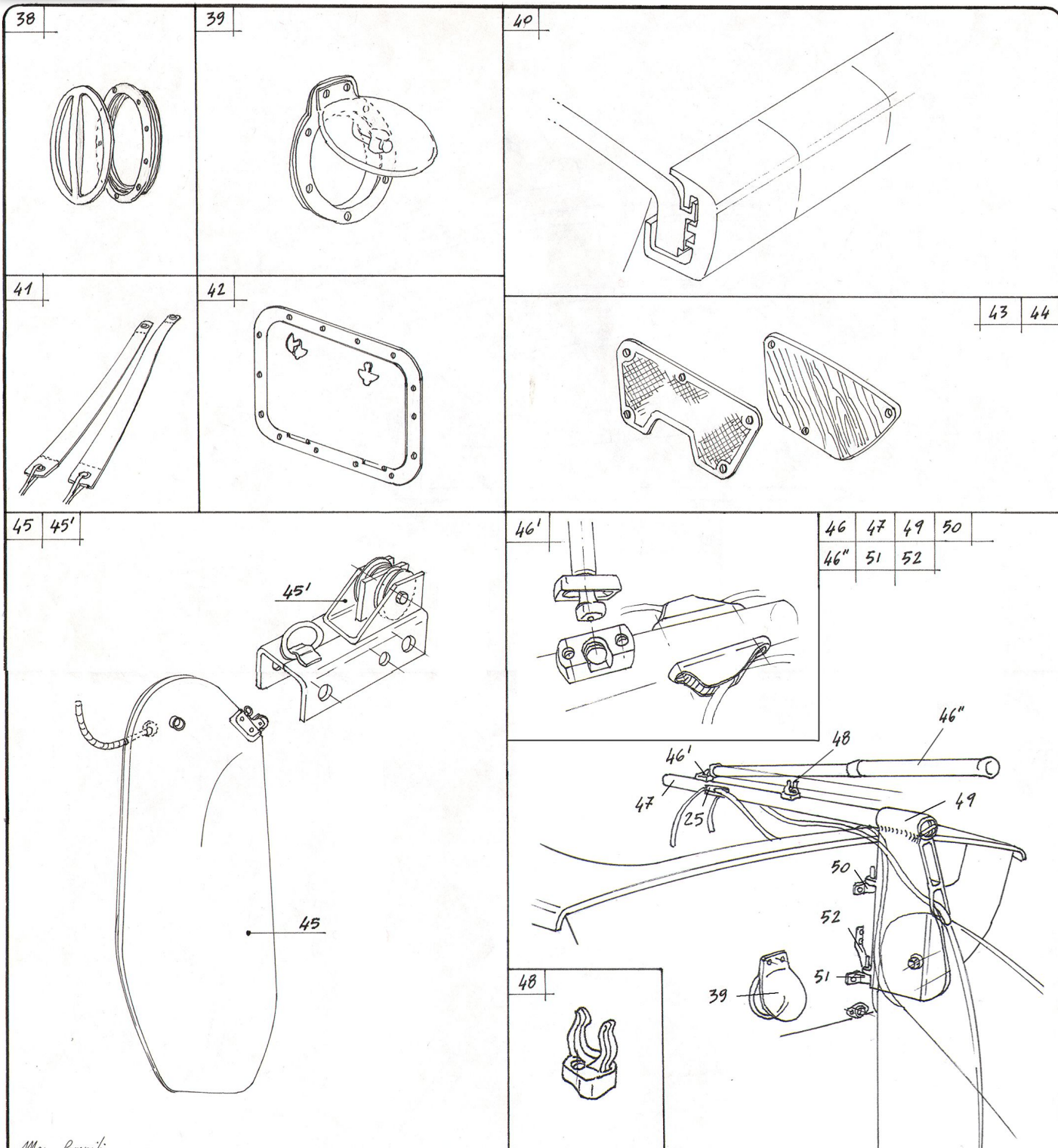
1	10	19	28	
2	11	20	29	
2'	12	21	30	
3	13	22	31	
4	14	23	32	
4'	15	24	33	
5	16	25	34	
6	17	26	35	
7	18	27	36	
8	19	28	37	
9	20	29	37'	
10	21	30	37'	
11	22	31	37'	
12	23	32	37'	
13	24	33	37'	
14	25	34	37'	
15	26	35	37'	
16	27	36	37'	
17	28	37	37'	
18	29	37'	37'	
19	30	37'	37'	
20	31	37'	37'	
21	32	37'	37'	
22	33	37'	37'	
23	34	37'	37'	
24	35	37'	37'	
25	36	37'	37'	
26	37	37'	37'	
27	37'	37'	37'	
28	37'	37'	37'	
29	37'	37'	37'	
30	37'	37'	37'	
31	37'	37'	37'	
32	37'	37'	37'	
33	37'	37'	37'	
34	37'	37'	37'	
35	37'	37'	37'	
36	37'	37'	37'	
37	37'	37'	37'	
37'	37'	37'	37'	

- 1 FUSIONE TESTA D'ALBERO
- 2 ATTACCO SARTIA E STRALLO
- 2' LINGUETTA PER SARTIA
- 3 GIRAFIOCCO ALTO CON ROTELLA
- 4 ATTACCO CROCETTA
- 4' CROCETTA
- 5 TERMINALE CROCETTA
- 6 LANDINA PER STRALLO
- 7 GIRAFIOCCO BASSO
- 8 SPORTELLINO GAVONE PRUA
- 9 SCARICO GAVONE ANCORA
- 10 BITTA
- 11 PASSACAPO
- 12 GOLFARE PER SARTIA
- 13 LANDINA SARTIA
- 14 ATTACCO STRALLO
- 15 TAPPO SCARICO INTERNO GAVONE ANCORA
- 16 GANCIO GAVONE ANCORA
- 17 GANCIO GAVONE ANCORA
- 18 PONTI CELLO
- 19 SCARPA D'ALBERO
- 20 FUSIONE PIEDE ALBERO
- 21 FASCIETTA ATTACCO VANG E GIOCO RANDA
- 22 BOZZELLO INGASSO
- 23 CURSORE ATTACCO BOMA CON FERROVIA
- 24 FASCIETTA ALBERO ATTACCO VANG
- 25 STROZZASCOTTA
- 26 FUSIONE TESTA BOMA
- 27 VANG COMPLETO
- 28 STROZZASCOTTA PER GIOCO FIOCCO
- 29 STROZZASCOTTA PER DERIVA
- 30 BOZZELLO ANCASTRO PER DERIVA
- 31 STROZZASCOTTA PIATTO PER CHIUSURA POZZETTO
- 32 FUSIONE PIEDE BOMA
- 33 TAPPO SCARICO DOPPIORANDA
- 34 STROZZASCOTTA AVVOLGIFIOCCO
- 35 GANCIO PER CINGHIE



TRIDENTE >> 16

COMPONENTISTICA



Marco Pompioli

- 36 TORRETTA CON STROZZASCOTTA
- 37 GIOCO COMPLETO DI BOZZELLI E SCOTTA
- 37' PONTICELLO ATTACCO BOZZELLO ANT.
- 38 OBLO GAVONI LATERALI
- 39 SVUOTATORI POSTERIORI (FLAP)
- 40 PARABORDO IN GOMMA (A RICHIESTA)
- 41 LINGHIE PUNTAIEDI
- 42 SPORTELLO GAVONE GRANDE DI PRUA
- 43 ATTACCO MOTORE INTERNO (GOMMA)
- 44 ATTACCO MOTORE ESTERNO (LEGNO)
- 45 DERIVA
- 45' AGGANCIO PER DERIVA
- 46 PALA TIMONE
- 46' ATTACCO PROLUNGA TIMONE

- 46" PROLUNGA TIMONE
- 47 BARRA TIMONE
- 48 AGGANCIO PROLUNGA TIMONE
- 49 SCATOLA TIMONE
- 50 AGUGLIOTTO SUPERIORE TIMONE
- 51 AGUGLIOTTO INFERIORE TIMONE
- 52 LINGUETTA FERMATIMONE

